

**MORIMATSU GROUP – WELTWEITE STANDORTE**

**EUROPA**

**Stockholm Office, Schweden**

Danvik Center 28, 131 30 Nacka, Schweden  
E-mail: info@pharmadule.com  
Tel.: +46 (8) 587 42 000

**Milan Office, Italien**

Palazzo Verrocchio Piano 5  
Centro Direzionale Milane Due  
Via Fratelli Cervi, 20054 Segrate (MI), Italien  
E-mail: info@pharmadule.com

**USA UND LATEIN-AMERIKA**

**New Jersey Office, USA**

101 Morgan Lane, Suite 303  
Plainsboro, NJ 08536, USA  
E-mail: info@pharmadule.com  
Tel.: +1 (908) 722 6845

**Houston Office, USA**

11490 Westheimer Road, Ste800  
Houston, Texas 77077, USA  
E-mail: info@pharmadule.com  
Tel.: +1 (281) 597 8515

**Mexiko Office, Mexiko**

Mezquite De Sotelo KM036 Silao,  
Guanajuato, Mexiko 36100  
E-mail: smp\_info@morimatsu-lifesci.com

**ASIEN-PAZIFIK**

**Shanghai Office, China**

Suzhou Plant:  
No. 2 Xinggang Road, Changshu, Jiangsu, China  
Shanghai Plant:  
No. 900 Zhongqiang Road, Shanghai, China  
E-mail: smp\_info@morimatsu-lifesci.com  
Tel.: +86 21 38112058

**Fujisawa Office, Japan**

Effect Building 3F, 86-8 Fujisawa  
Fujisawacity Kanagawa, 251-0052 Japan  
E-mail: smp\_info@morimatsu-lifesci.com  
Tel.: +81 466 52 4505

**Gifu Office, Japan**

1430-8, Minobe, Gifu  
501-0413, Japan  
E-mail: smp\_info@morimatsu-lifesci.com  
Tel.: +81 58 323 0333

**Singapore Office, Singapore**

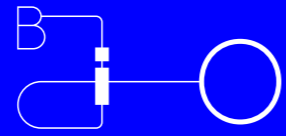

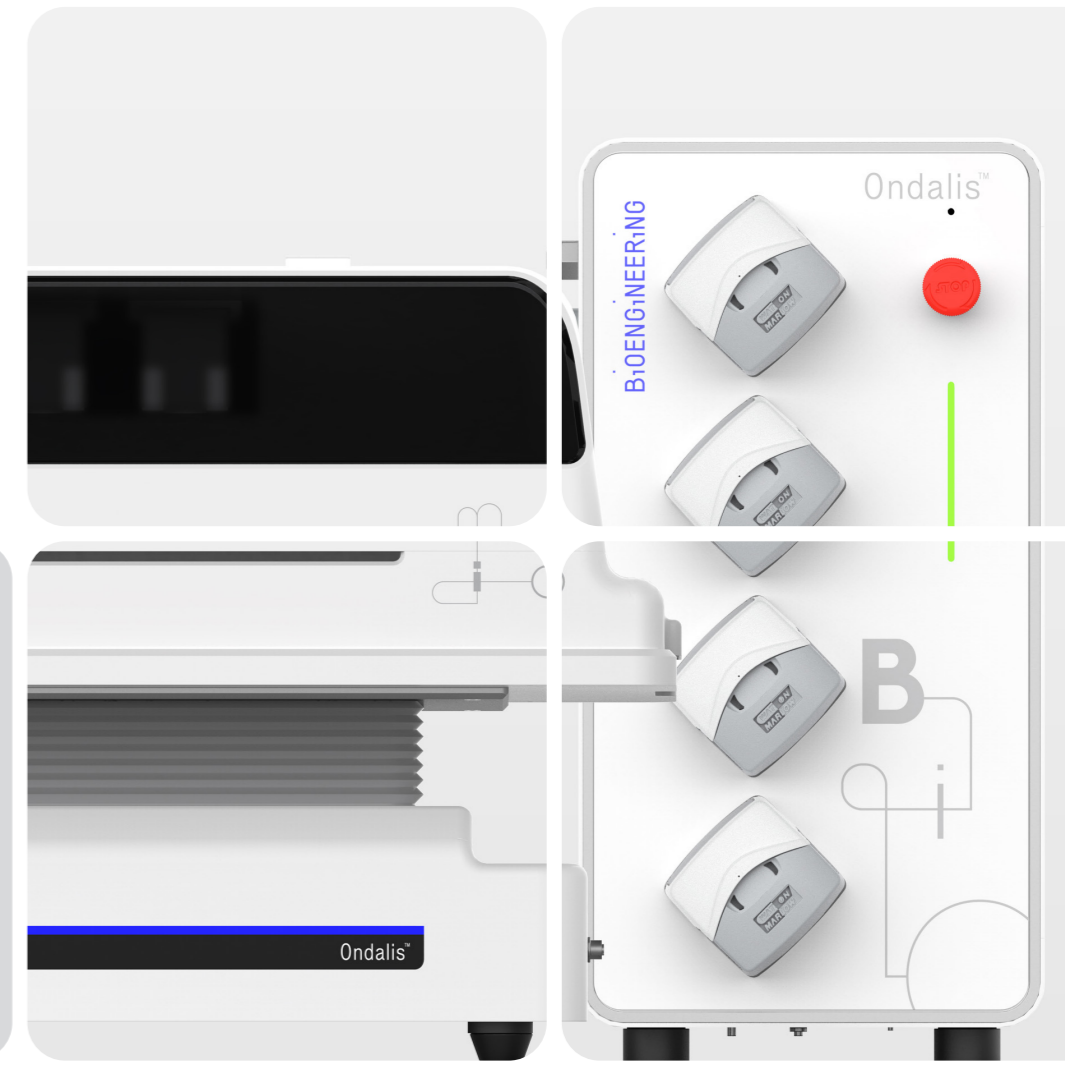
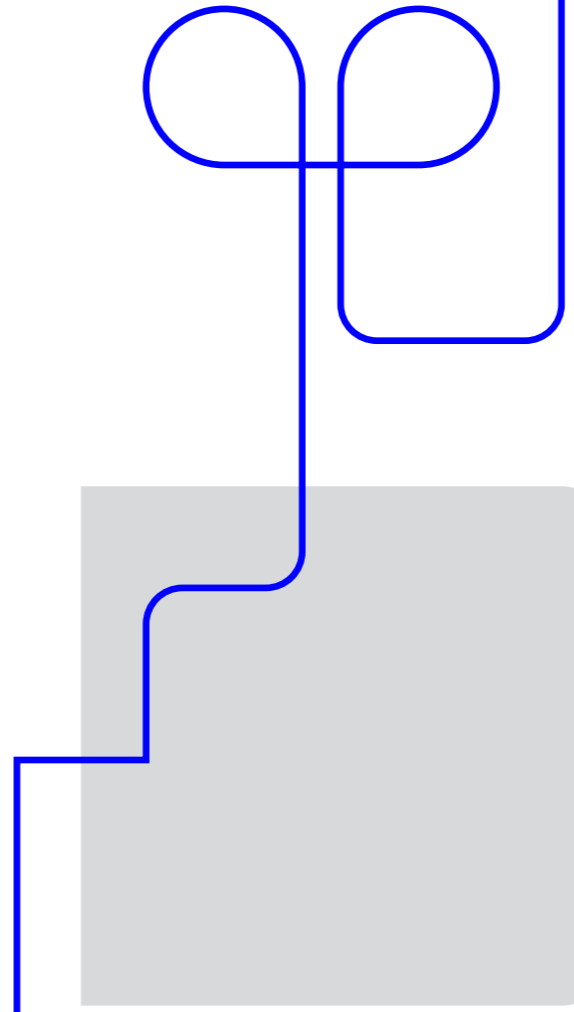
3 Fusionopolis Place #04-52&53, Galaxis Work Loft  
Singapore 138523  
E-mail: smp\_info@morimatsu-lifesci.com  
Tel.: +65 6513 4156

**Mumbai Office, Indien**

502/503, Lodha Supremus II, Raad no. 22  
Wagle Industrial Estate, Next to New Passport office  
Thane (W) - 400 604  
E-mail: smp\_info@morimatsu-lifesci.com  
Tel.: +91 22 4890 4400

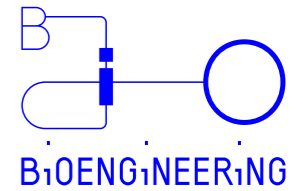
# Ondalis

Die perfekte Welle für Ihre Zellen.



**BIOENGINEERING**

Bioengineering AG  
Sagenrainstrasse 7, 8636 Wald, Switzerland  
Tel.: +41 55 256 81 11  
E-mail: info@bioengineering.ch  
www.bioengineering.ch



Ondalis schafft die ideale Wachstumsumgebung: Sanfte Wellenbewegung für empfindliche Zellen bei voller Prozesskontrolle, kombiniert mit der Zuverlässigkeit moderner Einweg-Kultursysteme.



Ondalis Reaktorsystem für Wave-Einweg-Kulturbeutel und Steuerungseinheit für präzise Prozessregelung.

### Effizient kultivieren mit modularer Wave-Technologie

Ondalis ist ein Wave Single Use Bioreaktorsystem für Zellkulturprozesse in Forschung und Produktion. Die Bewegung sorgt für gleichmäßige Durchmischung des Mediums und effizienten Gastransfer bei gleichzeitig schonender Kultivierung empfindlicher Zelllinien. Dadurch eignet sich das System besonders für Zellkulturen mit hohen Zelldichten und anspruchsvollen Zelltypen.

Vorsterilisierte Einweg-Kulturbeutel ermöglichen eine schnelle Vorbereitung und reduzieren das Risiko von Kreuzkontaminationen. Ondalis unterstützt Batch-, Fed-Batch- und Perfusionenkulturen und bietet eine zuverlässige Plattform für moderne Single Use Bioprozesse unter GMP-konformen Bedingungen.

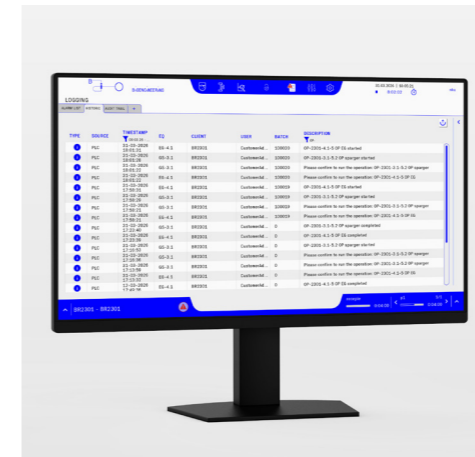
- Schnelle Inbetriebnahme
- Tiefe Scherkräfte
- Geeignet für viele Zellkulturprozesse
- Präzises Monitoring und Kontrolle aller Kulturparameter
- Integrierter Bio-Bag Integrity Test
- GMP-konformes Authority Management System

### Spezifikationen: Kulturbeutel, Basismodell

	2L	5L	10L	20L	50L
Arbeitsvolumen	0,2-1L	0,5-2,5L	1-5L	2-10L	5-35L
Mit pH/DO	•	•	•	•	•
Mit Perfusionsfilm	•	•	•	•	•

### BioScada II – intuitive SCADA zur Steuerung von Bioprozessen

BioScada II visualisiert und analysiert Ihren Bioprozess in Echtzeit. Frei konfigurierbare Widgets zeigen wichtige Prozessparameter, Trends und den Systemstatus genau dort an, wo sie benötigt werden. Integrierte Analysewerkzeuge ermöglichen einen schnellen Vergleich von Batches und unterstützen die datengestützte Prozessoptimierung.



- Frei konfigurierbare Widgets für die Prozessvisualisierung
- Integrierter Analyzer mit Trendvergleich zwischen einzelnen Batches
- Setpoint-Selector für intuitive Konfiguration der Kaskadenregelung
- Flexible Sollwertprofile (z.B. exponentielle Feed-Funktion)
- Integrierter Sequenzer für benutzerdefinierte Prozessabläufe
- Remote Service Provider für sichere Systemüberwachung und Support

Diese mehrschichtigen, hochstabilen, gamma-sterilisierten und nach allen üblichen Standards getesteten Einweg-Kulturbeutel sind für die Zelltherapie, die Impfstoffherstellung und weitere anspruchsvolle biotechnologische Anwendungen geeignet.

Sie sind einfach und sicher in der Handhabung und unterstützen Batch-, Fed-Batch- und Perfusionenkulturen, um eine zuverlässige Zellvermehrung bis zu hoher Zelldichte zu gewährleisten.



### Technische Daten

- Arbeitsvolumina: von 0,2L bis 35L (Beutelgrößen 2L bis 50L)
- Schwenkgeschwindigkeit: Präzise regelbar von 2 bis 40 U/min
- Schwenkwinkel: Einstellbar im Bereich von 2° bis 12°
- Temperaturregelung: Von Raumtemperatur bis 40 °C (Präzision ± 0,2 °C)
- Begasung: Integrierte Durchflussregelung von 0 bis 1000 ml/min
- Peristaltikpumpen: Bis zu 4 Pumpen in der Steuerungseinheit integriert
- CO<sub>2</sub>-Messung: 0 % bis 15 % (Präzision ± 0,3 %)
- pH-Regelung: 6,0 bis 8,0 (Präzision ± 0,1 pH)
- DO (Gelöstsauerstoff)-Regelung: 0 % bis 100 % (Präzision ± 3 %)
- Gewichtserfassung: Integrierte Wägezellen mit 1g Präzision
- Sicherheit: Integrierte Drucküberwachung

### Regulatorische Compliance

BioScada II unterstützt den Betrieb in regulierten Bioprozessumgebungen und ermöglicht eine Compliance-konforme Datenverarbeitung sowie Dokumentation.

- GAMP-5-konform entwickelt
- 21-CFR-Part-11-konforme elektronische Aufzeichnungen und Audit Trails
- Rollenbasierte Benutzerverwaltung
- Audit Trail und Ereignisprotokollierung
- Unterstützung elektronischer Signaturen